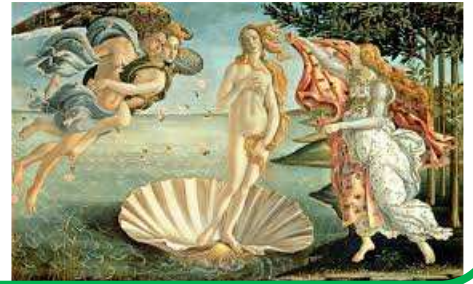




Diocesi di Piacenza- Bobbio
UFFICIO PELLEGRINAGGI

Firenze Gli Uffizi Giovedì 14 Ottobre



*Gesù cammina con noi tutti i momenti della nostra vita.
È lui il nostro compagno di pellegrinaggio”
Papa Francesco, 26 aprile 2020*

Programma di massima:

partenza ore 6.00 stadio; 6.15 Cheope

Arrivo in mattinata a Firenze a Villa Costanza. Navetta per il centro città’.



Incontro con guida per una passeggiata guidata per la città, elegante, ricca di storia e di cultura, vivace. **Una città che è stata culla del Rinascimento** e che ha dato i natali a grandissimi artisti, da Dante a Boccaccio, da Michelangelo a Brunelleschi a Leonardo da Vinci. Una città che passo dopo passo riporta indietro nel tempo tornando ai fasti dell’epoca medicea. Dal Battistero a piazza della Signoria, conosceremo i luoghi dove Dante ha trascorso i suoi giorni prima dell’esilio: il Battistero, la sua abitazione e quella di Beatrice, la chiesa in cui fu eletto priore:

Firenze e Dante: un binomio inscindibile.

Pranzo libero e tempo a disposizione per visita libera della città.

Per chi lo richiede -da definire in fase di iscrizione- possibilità, nel pomeriggio, di ingresso (POSTI DISPONIBILI LIMITATI) per una visita guidata (INGRESSO E GUIDA) alla galleria degli Uffizi uno dei più importanti musei del mondo sia per qualità sia per quantità delle Opere esposte. Si trovano la più cospicua collezione esistente di Raffaello, e Botticelli, oltre a nuclei fondamentali di opere di Giotto, Tiziano, Pontormo, Bronzino, Andrea del Sarto, Caravaggio, Dürer, Rubens ed altri ancora. *Il museo ospita una raccolta di opere d’arte inestimabili, derivanti, come nucleo fondamentale, dalle collezioni dei Medici, arricchite nei secoli da lasciti, scambi e donazioni, tra cui spicca un fondamentale gruppo di opere religiose derivate dalle soppressioni di monasteri e conventi tra il XVIII e il XIX secolo.*

Nel tardo pomeriggio partenza per il rientro a Piacenza dove l’arrivo sarà previsto in serata.

N.B. il programma potrebbe subire delle variazioni nell’ordine delle visite in base agli orari di prenotazione disponibili degli Uffizi

Tutti i partecipanti dovranno tassativamente indossare la mascherina come previsto da norme vigenti. I pullman sono sanificati

Quota di Partecipazione: 65 euro a persona

La quota comprende: viaggio in pullman GT; visita guidata centro città, auricolari, accompagnatore; assicurazione, materiale di cortesia.

La quota non comprende: ingresso con guida con prenotazione alla Galleria degli Uffizi (34€), pranzo libero, le mance, gli extra e quanto non indicato alla voce “La quota comprende”.

Iscrizione è da considerarsi valida con il versamento della quota entro 2 ottobre.

In caso di annullamento viaggio la quota viene rimborsata se viene trovato un sostituto dal partecipante stesso o dall’ufficio.

**P.za Duomo, 33–29121 Piacenza- tel. 0523-308335 mail: ufficiopellegrinaggi@curia.pc.it
aperto tutti i giorni dal lunedì al venerdì dalle ore 9.00 alle ore 12.00**